

# 測深管理システム

# SeaVision

## レンタルのご案内

### レンタルの流れ

ご予約(レンタル申込書)

船舶下見・設置方法の打合せ

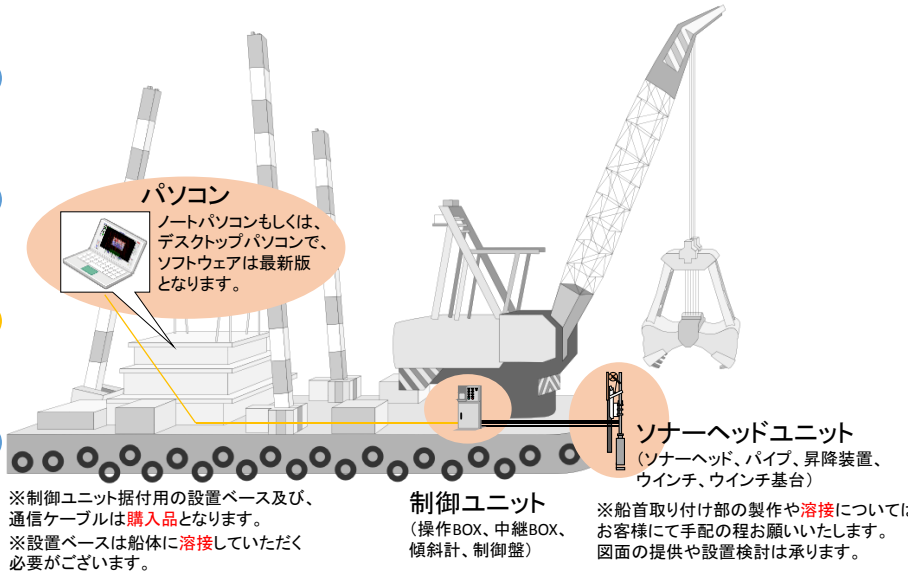
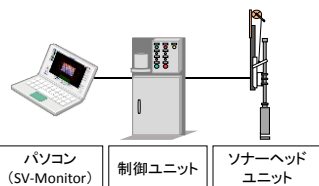
取り付け金具・架台の製作

設置工事・レンタル開始

レンタル終了・撤去工事

### レンタル機器

機材セット名：SV-501B-PC



**パソコン**  
ノートパソコンもしくは、  
デスクトップパソコンで、  
ソフトウェアは最新版  
となります。

**ソナーヘッドユニット**  
(ソナーヘッド、パイプ、昇降装置、  
ウインチ、ウインチ基台)

**制御ユニット**  
(操作BOX、中継BOX、  
傾斜計、制御盤)

※制御ユニット据付用の設置ベース及び、  
通信ケーブルは**購入品**となります。  
※設置ベースは船体に**溶接**していただく  
必要がございます。

※船首取り付け部の製作や**溶接**については、  
お客様にて手配の程お願いいたします。  
図面の提供や設置検討は承ります。

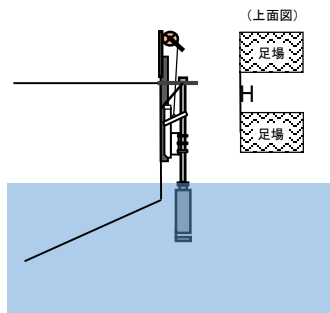
### レンタルの費用 ※レンタル期間の最小単位は、1ヶ月となります。

料金形態	レンタル基本料金	月額	標準工事費 <sup>(※1)</sup> (内訳)下見・打合せ、 設置・調整、撤去	交通費	輸送費	購入品
通信ケーブル 未敷設の場合	250,000円	650,000円	560,000円 (内訳) 60,000円、 380,000円、120,000円	別途計算	別途計算	都度
通信ケーブル 敷設済の場合	〃	〃	460,000円 (内訳) 60,000円、 280,000円、120,000円	〃	〃	〃

下見・打合せは必要に応じて実施いたします。

(※1) 工事内容や場所により、変動する場合があります。

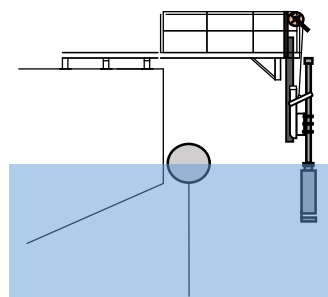
### 設置方法(ソナーヘッドユニット部)



船べり設置

お客様にてご準備  
いただく内容  
・H鋼、足場の**製作**  
・H鋼、足場の**溶接**

最も簡易的な設置方法  
手動ウインチで昇降し、  
海中にソナーを投入します。



ステージ設置

お客様にてご準備  
いただく内容  
・ステージの**製作**  
・ステージの**取付け**

グラブ枠の内側に  
ソナーヘッドを投入する  
ことが可能です。

## ご請求の内容

通信ケーブル未敷設の船舶へ数ヶ月レンタルをご利用いただいた場合

請求回数	タイミング	明細	金額	合計金額
初回	設置工事 完了月検収	下見・打合せ 設置・調整工事 レンタル基本料金 交通費・輸送費・購入品	60,000円 380,000円 250,000円 都度(実費計算)	690,000円 +交通費等
第2回以降	設置工事完了 翌月より 毎月検収	レンタル月額	650,000円	650,000円
最終回	撤去工事 完了月検収	レンタル月額 撤去工事費 交通費	650,000円 120,000円 都度(実費計算)	770,000円 +交通費

## キャンセル料金について

### ●レンタル終了日の1ヶ月前までに申込みが必要！

レンタル期間のキャンセルは、月単位でのキャンセルとなります。

キャンセル料金は、最終的なレンタル終了日から逆算して、事前にキャンセルのご連絡をいただいた期日までの期間によって料率が変わります。

連絡期日	キャンセル料金
レンタル終了予定日より3ヶ月以前	キャンセル料金は不要
〃 2ヶ月以前	月額レンタル料金の10% × キャンセル月数
〃 1ヶ月以前	月額レンタル料金の30% × キャンセル月数
1ヶ月以内もしくは、連絡がない場合	キャンセル不可(レンタル終了予定日までの料金)

## 料金のお支払について

レンタル料金は月単位、機器の設置・撤去工事費用などは完了月に検収いただき、お支払いは検収翌月現金にてお支払い願います。

レンタルの詳細・ご相談などお気軽にお問い合わせください。

パシフィックソフトウェア開発株式会社

PSD Pacific Software Development  
〒780-0945 高知県高知市本宮町105-22  
TEL 088-850-0503  
FAX 088-850-0573

SeaVisionレンタルに関するお問い合わせは、  
営業部までよろしく願います。  
E-Mail sales@pacificsoftware.co.jp

海洋土木高度情報技術サービス

SeaVision